

УТВЕРЖДАЮ:

Глава Администрации

ЗАТО Северск

 Н.В. Диденко

« 12 » 12 2019 г.

**Акт**  
**лесопатологического обследования № 4**

лесных насаждений Лесничество ЗАТО Северск лесничества (лесопарка)  
Томской области  
(субъект Российской Федерации)

Способ лесопатологического обследования: 1. Визуальный

☐

2. Инструментальный

☒

**Место проведения**

Участковое лесничество	Урочище (дача)	Квартал (кварталы)	Выдел (выделы)	Площадь, га
Первое	-	26	7	7,8
-	-	-	-	-
-	-	-	-	-
-	-	-	-	-

Лесопатологическое обследование проведено на общей площади 7,8 га.  
в насаждениях свободных от аренды.

# 1. Визуальное лесопатологическое обследование.\*

Наземное ☐

Дистанционное ☐

1.1. На площади \_\_\_\_\_ га фактическая таксационная характеристика лесного насаждения соответствует (не соответствует) таксационному описанию (нужное подчеркнуть). Причины несоответствия \_\_\_\_\_

Список участков с выявленными несоответствиями приведен в приложении 1 к настоящему Акту.

1.2. Лесные насаждения с нарушенной и утраченной устойчивостью выявлены на площади \_\_\_\_\_ га:

Участковое лесничество	Урочище (дача)	Площадь, га		Причина ослабления (гибели)
		с нарушенной устойчивостью	с утраченной устойчивостью	
-	-	-	-	-
-	-	-	-	-
Итого	-	-	-	-

Состояние обследованных лесных насаждений приведено в приложениях 1.1 – 1.4 к Акту в зависимости от метода проведения ЛПО.

1.3. В обследованных лесных участках прогнозируется:

Прогноз	Площадь, га
Ослабление лесных насаждений	-
Усыхание лесных насаждений различной степени	-
Развитие очагов вредных организмов	-

1.4. Обнаружено загрязнение лесного участка отходами и выбросами: **промышленными** ☐  
**Бытовыми** ☐

Вид загрязнения	Размеры загрязнения			Объем, кубм	Площадь загрязнения, га
	длина, м	ширина, м	высота, м		
-	-	-	-	-	-
-	-	-	-	-	-

## ЗАКЛЮЧЕНИЕ

Оценка текущего санитарного и лесопатологического состояния лесных насаждений, назначенные профилактические мероприятия по защите лесов, агитационные мероприятия:

-
-
-
-
-
-

Исполнитель работ по проведению лесопатологического обследования:

Ф.И.О. Инженер-лесопатолог Томов П.В.

Подпись

Ф.И.О. Инженер-лесопатолог Чугин В.С.

Подпись

\* Раздел включается в акт, в случае проведения лесопатологического обследования визуальным способом.

## 2. Инструментальное обследование лесного участка кв.26 вид.7.\*

2.1. Фактическая таксационная характеристика лесного насаждения соответствует (не соответствует) (нужное подчеркнуть) таксационному описанию. Причины несоответствия:

повреждение стволовыми вредителями и последствия ветров прошлых лет

Ведомость лесных участков с выявленными несоответствиями таксационным описаниям приведена в приложении 1 к Акту.

2.2. Состояние насаждений: с нарушенной устойчивостью ☐

с утраченной устойчивостью ☒

причины повреждения:

полиграф белопихтовый (уссурийский), рак пихты ржавчинный, стволовые гнили, болезни леса

Заселено/(отработано) стволовыми вредителями:

Вид вредителя	Порода	Встречаемость (% заселённых деревьев)	Степень заселения лесного насаждения (слабая, средняя, сильная)
Полиграф белопихтовый	П	1,0/(14,6)	слабая
Усач еловый черный б	П	-(50,7)	-
Усач еловый черный б	Е	-(31,8)	-

Повреждено огнём:

Вид пожара	Порода	Состояние корневых лап		Состояние корневой шейки		Подсушивание луба	
		процент повреж- дённых огнём корней	процент деревьев с данным повреж- дением	ожог корневой шейки по окружности (1/4; 2/4; 3/4; более 3/4)	процент деревьев с данным повреж- дением	по окружности (1/4; 2/4; 3/4; более 3/4)	процент деревьев с данным повреж- дением
-	-	-	-	-	-	-	-
-	-	-	-	-	-	-	-
-	-	-	-	-	-	-	-

Поражено болезнями:

Вид болезни	Порода	Встречаемость (% поражённых деревьев)	Степень поражения лесного насаждения (слабая, средняя, сильная)
Рак пихты ржавчинный	П	10,7	слабая
Трутовик настоящий	Б	60,0	сильная
Стволовый гнили	Е	4,5	слабая
	П	11,7	слабая
	Б	60,0	сильная

2.3. Выборке подлежит 59,3 % деревьев,

в том числе:

ослабленных - % (причины назначения) \_\_\_\_\_;

сильно ослабленных - % (причины назначения) \_\_\_\_\_;

усыхающих - % (причины назначения) \_\_\_\_\_;

свежего сухостоя 0,1 %,

в том числе: свежего ветровала - %;

свежего бурелома - %;

старого ветровала \_\_\_\_\_ %;  
в том числе: старого бурелома 44,9 %;  
старого сухостоя 13,5 %;  
аварийных \_\_\_\_\_ %.

2.4. Полнота лесного насаждения после уборки деревьев, подлежащих рубке, составит 0,22.  
Критическая полнота для данной категории лесных насаждений составляет 0,5.

## ЗАКЛЮЧЕНИЕ

С целью предотвращения негативных процессов или снижения ущерба от их воздействия назначено:

Участковое лесничество	Урочище (дача)	Квартал	Выдел	Площадь выдела, га	Вид мероприятия	Площадь мероприятия, га	Порода	Запас на выдел, куб. м	Крайние сроки проведения
Первое	-	26	7	7,8	ССР	7,8	ПЕБ	1502	2019-2020 г
-	-	-	-	-	-	-	-	-	-

Выборке подлежит до 100% от запаса лесного участка с учетом сохранения для воспроизводства лесов отдельных деревьев и кустарников или групп деревьев и кустарников в соответствии с п. 32 Правил заготовки древесины и особенностей заготовки древесины в лесничествах, лесопарках, указанных в статье 23 Лесного кодекса Российской Федерации, утвержденных Приказом Министерства природных ресурсов и экологии Российской Федерации от 13.09.2016 № 474.

Ведомость перечета деревьев, назначенных в рубку, и абрис лесного участка прилагаются (приложение 2 и 3 к Акту).

Меры по обеспечению возобновления: после проведения санитарно-оздоровительных мероприятий необходимо провести повторное обследование, для назначения способа лесовосстановления

Мероприятия, необходимые для предупреждения повреждения или поражения смежных насаждений: согласно приказу N 470 от 12.09.2016 "Об утверждении Правил осуществления мероприятий по предупреждению распространения вредных организмов" пункт 41 порубочные остатки после выборочных санитарных рубок подлежат сжиганию, вне пожароопасного периода.

Сведения для расчёта степени повреждения:

год образования старого сухостоя 2016 ;

основная причина повреждения древесины полиграф белопихтовый (уссурийский), рак пихты ржавчинный, стволовые гнили

Дата проведения обследований

30.10.2019

Исполнитель работ по проведению лесопатологического обследования:

Ф.И.О. Инженер-лесопатолог Томов П.В.

Подпись



Ф.И.О. Инженер-лесопатолог Чугин В.С.

Подпись



\* Раздел включается в акт в случае проведения лесопатологического обследования инструментальным способом.



Приложение 1  
к акту лесопатологического обследования

Ведомость лесных участков с выявленными несоответствиями таксационным описаниям

Источник данных	Год проведения лесоустройства	Номер квартала	Номер выдела	Площадь выдела, га	Целевое назначение лесов	Категория защитных лесов	Номер лесопатологического выдела	Площадь лесопатологического выдела, га	Таксационная характеристика										Заложено пробных площадей			
									состав	порода	возраст, лет	средняя высота, м	средний диаметр, см	тип леса	тип условий местопроизрастания	полнота	бонитет	запас, куб. м/га			количество, шт.	общая площадь, га
ТО	2010	26	7	7,8	экспл	-	-	-	6	П	95	27	26	26	МШ	-	0,6	1	280	-	-	
	-	-	-	-	-	-	-	-	2	Е	95	26	30	-	-	-	-	-	-	-		
	-	-	-	-	-	-	-	-	1	Б	75	23	26	-	-	-	-	-	-	-		
	-	-	-	-	-	-	-	-	1	ОС	75	24	28	-	-	-	-	-	-	-		
Ф	-	-	-	-	-	-	-	-	-	К	110	-	-	-	-	-	-	-	-	-	-	
	2019	26	7	7,8	экспл	-	-	-	8	П	105	23	24	24	МШ	-	0,7	1	281,1	1	0,6	
	-	-	-	-	-	-	-	-	1	Е	105	22	24	-	-	-	-	-	-	-	-	
	-	-	-	-	-	-	-	-	1	Б	85	24	32	-	-	-	-	-	-	-	-	
	-	-	-	-	-	-	-	-		ОС	85	-	-	-	-	-	-	-	-	-	-	-
	-	-	-	-	-	-	-	-		С	115	-	-	-	-	-	-	-	-	-	-	-
	-	-	-	-	-	-	-	-		К	125	-	-	-	-	-	-	-	-	-	-	-

Примечание:

ТО - таксационные описания

Ф - фактическая характеристика лесного насаждения

Исполнитель работ по проведению лесопатологического обследования:

Ф.И.О. Томов П.В. инженер-лесопатолог Подпись

Ф.И.О. Чугин В.С. инженер-лесопатолог Подпись

[illegible]

Дата составления документа  
Телефон 8(3822)24-90-11

Результаты проведения лесопатологического обследования в лесных насаждениях,  
повреждённых вредителями леса (хвое- листогрызушими) за ноябрь 20 19 г.  
(месяц)

Субъект Российской Федерации Томская область Лесничество (лесопарк) ЗАТО Северск  
Участковое лесничество Первое Урочище (лесная дача)

Номер квартала	Номер выдела	Площадь выдела, га	Целевое назначение лесов	Категория защитных лесов	Номер лесопатологического выдела	Площадь лесопатологического выдела, га	Таксационная характеристика лесного насаждения									Вид вредителя	Доля повреждённых деревьев, % от количества	Распределение деревьев по степени объедания кроны, % от числа стволов				Фаза развития вредителя				Назначенные мероприятия		
							состав	порода	Возраст	средняя высота, м	средний диаметр, см	тип леса	полнота	бонитет	запас, куб. м/га		17	18	19	20	21	22	23	24	25	26	Сроки проведения	
-	-	-	-	-	-	-	-	-	-	-	-	-	-	-	-	-	-	-	-	-	-	-	-	-	-	-	-	

Показатели, не соответствующие таксационному описанию, отмечаются «\*».

Исполнитель работ по проведению лесопатологического обследования:

Ф.И.О. Томов П.В. инженер-лесопатолог Подпись Томов

Ф.И.О. Чугин В.С. инженер-лесопатолог Подпись Чугин

Дата составления документа 28.11.2019 Телефон 8(3822)24-90-11

# Результаты проведения лесопатологического обследования лесных насаждений с использованием авиационных средств

Субъект Российской Федерации Томская Лесничество (лесопарк) ЗАТО Северск  
 Участковое лесничество Первое Урочище (лесная дача) -  
 Государственный и регистрационный знаки летательного аппарата -  
 Изготовитель, тип летательного аппарата -  
 Серийный идентификационный номер воздушного судна -  
 Дата вылета - Местное время вылета - Пункт вылета - Время полёта -

Номер квартала	Номер выдела	Номер лесопатологического выдела	Площадь лесопатологического выдела, га	Площадь таксационных выделов, входящих в лесопатологический выдел	Повреждаемая порода	Доля усыхающих и погибших деревьев, %								Степень повреждения полога, %		Тип распределения повреждённых (погибших) деревьев (равномерное, групповое, куртинное, сплошное)	Причина повреждения	Назначенные мероприятия		
						усыхающие	свежий сухостой	старый сухостой	свежий ветровал	10	11	12	13	14	деформация	деформация		вид	площадь, га	Сроки проведения
1	2	3	4	5	6	7	8	9	10	11	12	13	14	15	16	17	18	19	20	21
-	-	-	-	-	-	-	-	-	-	-	-	-	-	-	-	-	-	-	-	-

Исполнитель работ по проведению лесопатологического обследования:

Ф.И.О. Томов П.В. инженер-лесопатолог Подпись Томов  
 Ф.И.О. Чугин В.С. инженер-лесопатолог Подпись Чугин  
 Дата составления документа 28.11.2019 Телефон 8(3822)24-90-11





**Ведомость перечета деревьев, назначенных в рубку**

ВРЕМЕННАЯ ПРОБНАЯ ПЛОЩАДЬ № 1

Субъект Российской Федерации Томская область  
Лесничество (лесопарк) Лесничество ЗАТО Северск, Квартал 26, Выдел 7  
Площадь 7,8 га,  
Номер очага вредных организмов \_\_\_\_\_, Размер пробной площади 0,6 га.  
Таксационная характеристика:  
тип леса МШ; состав 8П1Е1Б+С+ОС+К; возраст 105; бонитет 1; 5П3Е2К (25) 1,5м 1,0  
полнота 0,7; запас на га 281,1; возобновление тыс.шт/га  
Время и причина ослабления лесного насаждения:  
Насаждение повреждено полиграфом белопихтовым (уссурийским)  
раком пихты ржавчинным, стволовыми гнилями

Тип очага вредных организмов: эпизодический, хронический (подчеркнуть).  
Фаза развития очага вредных организмов: начальная, нарастания численности, собственно вспышка, кризис (подчеркнуть).

Состояние лесного насаждения, намечаемые мероприятия:

Насаждение повреждено полиграфом белопихтовым (уссурийским)  
раком пихты ржавчинным, стволовыми гнилями

Рекомендовано проведение сплошной санитарной рубки

Средневзвешенная категория состояния по породе - 4,2

Средневзвешенная категория состояния по насаждению -4,0

Исполнитель работ по проведению лесопатологического обследования:

Ф.И.О. Томов П.В. инженер-лесопатолог

Подпись



Ф.И.О. Чугин В.С. инженер-лесопатолог

Подпись



Дата составления документа

28.11.2019

Телефон

8(3822)24-90-11

# ПЕРЕЧЕТНАЯ ВЕДОМОСТЬ АВАРИЙНЫХ ДЕРЕВЬЕВ, НАЗНАЧЕННЫХ В РУБКУ

№ дерева	Координаты	Порода	Высота, м	Диаметр, см	Запас, куб. м	Структурные изъяны, характеризующие аварийность дерева	Мероприятие	Сроки проведения мероприятия
1	2	3	4	5	6	7	8	9
-	-	-	-	-	-	-	-	-
-	-	-	-	-	-	-	-	-
-	-	-	-	-	-	-	-	-
-	-	-	-	-	-	-	-	-
-	-	-	-	-	-	-	-	-
-	-	-	-	-	-	-	-	-

Исполнитель работ по проведению лесопатологического обследования:

Ф.И.О. Томов П.В. инженер-лесопатолог Подпись Томов  
 Ф.И.О. Чугин В.С. инженер-лесопатолог Подпись Чугин  
 Дата составления документа 28.11.2019 Телефон 8(3822)24-90-11

## ВЕДОМОСТЬ ПЕРЕЧЕТА ДЕРЕВЬЕВ

Порода: Кедр		Количество деревьев по категориям состояния, шт.															Всего деревьев по ступеням толшины		
Ступени толшины см		I	II	III	IV		V		VI			ветровал, бурелом			аварийные деревья			шт.	в том числе подлежат рубке, %
					НЗ	З	НЗ	З	НЗ	З	О	НЗ	З	О	НЗ	З	О		
1	2	3	4	5	6	7	8	9	10	11	12	13	14	15	16	17	18	19	
8	1	0	0	0	0	0	0	0	0	0	0	0	0	0	0	0	1	0,0	
12	1	0	0	0	0	0	0	0	0	0	0	0	0	0	0	0	1	0,0	
16	0	0	0	0	0	0	0	0	0	0	0	0	0	0	0	0	0	0,0	
20	0	0	0	0	0	0	0	0	0	0	0	0	0	0	0	0	0	0,0	
24	0	0	0	0	0	0	0	0	0	0	0	0	0	0	0	0	0	0,0	
28	0	0	0	0	0	0	0	0	0	0	0	0	0	0	0	0	0	0,0	
32	0	0	0	0	0	0	0	0	0	0	0	0	0	0	0	0	0	0,0	
36	0	0	0	0	0	0	0	0	0	0	0	0	0	0	0	0	0	0,0	
40	0	0	0	0	0	0	0	0	0	0	0	0	0	0	0	0	0	0,0	
44	0	0	0	0	0	0	0	0	0	0	0	0	0	0	0	0	0	0,0	
48	0	0	0	0	0	0	1	0	0	0	0	0	0	0	0	0	1	100,0	
52	0	0	0	0	0	0	0	0	0	0	0	0	0	0	0	0	0	0,0	
56	0	0	0	0	0	0	0	0	0	0	0	0	0	0	0	0	0	0,0	
60	0	0	0	0	0	0	0	0	0	0	0	0	0	0	0	0	0	0,0	
64	0	0	0	0	0	0	0	0	0	0	0	0	0	0	0	0	0	0,0	
68	0	0	0	0	0	0	0	0	0	0	0	0	0	0	0	0	0	0,0	
72	0	0	0	0	0	0	0	0	0	0	0	0	0	0	0	0	0	0,0	
76	0	0	0	0	0	0	0	0	0	0	0	0	0	0	0	0	0	0,0	
80	0	0	0	0	0	0	0	0	0	0	0	0	0	0	0	0	0	0,0	
84	0	0	0	0	0	0	0	0	0	0	0	0	0	0	0	0	0	0,0	
88	0	0	0	0	0	0	0	0	0	0	0	0	0	0	0	0	0	0,0	
Итого, %	66,7	0,0	0,0	0,0	0,0	0,0	33,3	0,0	0,0	0,0	0,0	0,0	0,0	0,0	0,0	0,0		33,3	

Порода: Ель		Количество деревьев по категориям состояния, шт.															Всего деревьев по ступеням толшины		
Ступени толшины см		I	II	III	IV		V		VI			ветровал, бурелом			аварийные деревья			шт.	в том числе подлежат рубке, %
					НЗ	З	НЗ	З	НЗ	З	О	НЗ	З	О	НЗ	З	О		
1	2	3	4	5	6	7	8	9	10	11	12	13	14	15	16	17	18	19	
8	5	0	0	0	0	0	0	0	0	0	0	0	0	0	0	0	0	5	0,0
12	2	0	0	0	0	0	0	0	0	0	0	0	0	0	0	0	0	2	0,0
16	2	0	0	0	0	0	0	0	0	0	1	0	0	0	0	0	0	3	33,3
20	1	0	0	0	0	0	0	0	0	1	0	0	0	0	0	0	0	2	50,0
24	1	0	0	0	0	0	0	0	0	0	0	0	0	1	0	0	0	2	50,0
28	0	0	0	0	0	0	0	0	0	0	0	0	0	0	0	0	0	0	0,0
32	0	0	0	0	0	0	0	0	0	0	0	0	0	2	0	0	0	2	100,0
36	1	0	0	0	0	0	0	0	0	0	1	0	0	0	0	0	0	2	50,0
40	1	0	0	0	0	0	0	0	0	0	1	0	0	0	0	0	0	2	50,0
44	0	1	0	0	0	0	0	0	0	0	0	0	0	0	0	0	0	1	0,0
48	0	0	0	0	0	0	0	0	0	0	0	0	0	0	0	0	0	0	0,0
52	1	0	0	0	0	0	0	0	0	0	0	0	0	0	0	0	0	1	0,0
56	0	0	0	0	0	0	0	0	0	0	0	0	0	0	0	0	0	0	0,0
60	0	0	0	0	0	0	0	0	0	0	0	0	0	0	0	0	0	0	0,0
64	0	0	0	0	0	0	0	0	0	0	0	0	0	0	0	0	0	0	0,0
68	0	0	0	0	0	0	0	0	0	0	0	0	0	0	0	0	0	0	0,0
72	0	0	0	0	0	0	0	0	0	0	0	0	0	0	0	0	0	0	0,0
Итого, %		63,6	4,5	0,0	0,0	0,0	0,0	0,0	0,0	0,0	18,2	0,0	0,0	13,6	0,0	0,0	0,0		31,8

Порода: Пихта		Количество деревьев по категориям состояния, шт.																Всего деревьев по ступеням толшины		
Ступени толшины см		I	II	III	IV		V		VI			ветровал, бурелом			аварийные деревья			шт.	в том числе подлежат рубке, %	
1	2	3	4	5	6	7	8	9	10	11	12	13	14	15	16	17	18	19		
8	16	1	2	0	0	0	0	0	0	1	0	0	0	0	0	0	20	5,0		
12	14	3	2	0	0	0	1	0	0	3	0	0	4	0	0	0	27	29,6		
16	4	2	0	0	0	0	1	0	0	7	0	0	9	0	0	0	23	73,9		
20	2	3	0	0	0	0	0	0	0	4	0	0	9	0	0	0	18	72,2		
24	3	1	0	0	0	0	0	0	0	8	0	0	15	0	0	0	27	85,2		
28	0	1	1	0	0	0	0	0	0	3	0	0	25	0	0	0	30	93,3		
32	0	0	1	0	0	0	0	0	0	1	0	0	21	0	0	0	23	95,7		
36	0	0	2	0	0	0	0	0	0	2	0	0	7	0	0	0	11	81,8		
40	4	2	0	0	0	0	0	0	0	1	0	0	4	0	0	0	11	45,5		
44	3	1	0	0	0	0	0	0	0	0	0	0	6	0	0	0	10	60,0		
48	1	0	0	0	0	0	0	0	0	0	0	0	3	0	0	0	4	75,0		
52	0	0	0	0	0	0	0	0	0	0	0	0	1	0	0	0	1	100,0		
56	0	0	0	0	0	0	0	0	0	0	0	0	0	0	0	0	0	0,0		
60	0	0	0	0	0	0	0	0	0	0	0	0	0	0	0	0	0	0,0		
Итого, %		22,9	6,8	3,9	0,0	0,0	0,0	1,0	0,0	0,0	14,6	0,0	0,0	30,7	0,0	0,0	0,0	66,3		



Порода: Береза		Количество деревьев по категориям состояния, шт.															Всего деревьев по ступеням толщины	
Ступени толщины см	I	II	III	IV		V		VI			ветровал, бурелом			аварийные деревья			шт.	в том числе подлежат рубке, %
				НЗ	З	НЗ	З	НЗ	З	О	НЗ	З	О	НЗ	З	О		
1	2	3	4	5	6	7	8	9	10	11	12	13	14	15	16	17	18	19
8	0	0	0	0	0	0	0	0	0	0	0	0	0	0	0	0	0	0,0
12	0	0	0	0	0	0	0	0	0	0	0	0	0	0	0	0	0	0,0
16	0	0	0	0	0	0	0	0	0	0	0	0	0	0	0	0	0	0,0
20	0	2	0	0	0	0	0	0	0	0	0	0	0	0	0	0	2	0,0
24	0	0	0	0	0	0	0	0	0	0	0	0	0	0	0	0	0	0,0
28	0	0	0	0	0	0	0	0	0	0	0	0	0	0	0	0	0	0,0
32	0	0	2	0	0	0	0	0	0	0	0	1	0	0	0	0	3	33,3
36	1	1	1	0	0	0	0	0	0	0	0	2	0	0	0	0	5	40,0
40	0	0	0	0	0	0	0	0	0	0	0	0	0	0	0	0	0	0,0
44	0	0	0	0	0	0	0	0	0	0	0	0	0	0	0	0	0	0,0
48	0	0	0	0	0	0	0	0	0	0	0	0	0	0	0	0	0	0,0
52	0	0	0	0	0	0	0	0	0	0	0	0	0	0	0	0	0	0,0
56	0	0	0	0	0	0	0	0	0	0	0	0	0	0	0	0	0	0,0
60	0	0	0	0	0	0	0	0	0	0	0	0	0	0	0	0	0	0,0
Итого, %	10,0	30,0	30,0	0,0	0,0	0,0	0,0	0,0	0,0	0,0	0,0	30,0	0,0	0,0	0,0	0,0		30,0

Порода: Осина		Количество деревьев по категориям состояния, шт.															Всего деревьев по ступеням толщины	
Ступени толщины см	I	II	III	IV		V		VI			ветровал, бурелом			аварийные деревья			шт.	в том числе подлежат рубке, %
				НЗ	З	НЗ	З	НЗ	З	О	НЗ	З	О	НЗ	З	О		
1	2	3	4	5	6	7	8	9	10	11	12	13	14	15	16	17	18	19
8	0	0	0	0	0	0	0	0	0	0	0	0	0	0	0	0	0	0,0
12	0	0	0	0	0	0	0	0	0	0	0	0	0	0	0	0	0	0,0
16	0	0	0	0	0	0	0	0	0	0	0	0	0	0	0	0	0	0,0
20	0	0	0	0	0	0	0	0	0	0	0	0	0	0	0	0	0	0,0
24	0	0	0	0	0	0	0	0	0	0	0	0	0	0	0	0	0	0,0
28	0	0	0	0	0	0	0	0	0	0	0	0	1	0	0	0	1	100,0
32	0	0	0	0	0	0	0	0	0	0	0	0	2	0	0	0	2	100,0
36	0	0	0	0	0	0	0	0	0	0	0	0	0	0	0	0	0	0,0
40	0	0	0	0	0	0	0	0	0	0	0	0	0	0	0	0	0	0,0
44	0	0	0	0	0	0	0	0	0	0	0	0	0	0	0	0	0	0,0
48	0	0	0	0	0	0	0	0	0	0	0	0	0	0	0	0	0	0,0
52	0	0	0	0	0	0	0	0	0	0	0	0	0	0	0	0	0	0,0
56	0	0	0	0	0	0	0	0	0	0	0	0	0	0	0	0	0	0,0
60	0	0	0	0	0	0	0	0	0	0	0	0	0	0	0	0	0	0,0
64	0	0	0	0	0	0	0	0	0	0	0	0	0	0	0	0	0	0,0
68	0	0	0	0	0	0	0	0	0	0	0	0	0	0	0	0	0	0,0
Итого, %	0,0	0,0	0,0	0,0	0,0	0,0	0,0	0,0	0,0	0,0	0,0	0,0	100,0	0,0	0,0	0,0		100,0

Порода: Сосна		Количество деревьев по категориям состояния, шт.															Всего деревьев по ступеням толщины	
Ступени толщины см	I	II	III	IV		V		VI			ветровал, бурелом			аварийные деревья			шт.	в том числе подлежат рубке, %
				НЗ	З	НЗ	З	НЗ	З	О	НЗ	З	О	НЗ	З	О		
1	2	3	4	5	6	7	8	9	10	11	12	13	14	15	16	17	18	19
8	0	0	0	0	0	0	0	0	0	0	0	0	0	0	0	0	0	0,0
12	0	0	0	0	0	0	0	0	0	0	0	0	0	0	0	0	0	0,0
16	0	0	0	0	0	0	0	0	0	0	0	0	0	0	0	0	0	0,0
20	0	0	0	0	0	0	0	0	0	0	0	0	0	0	0	0	0	0,0
24	0	0	0	0	0	0	0	0	0	0	0	0	1	0	0	0	1	100,0
28	0	0	0	0	0	0	0	0	0	0	0	0	0	0	0	0	0	0,0
32	0	0	0	0	0	0	0	0	0	0	0	0	0	0	0	0	0	0,0
36	0	0	0	0	0	0	0	0	0	0	0	0	0	0	0	0	0	0,0
40	1	0	0	0	0	0	0	0	0	0	1	0	0	0	0	0	2	50,0
44	0	0	0	0	0	0	0	0	0	0	0	0	0	0	0	0	0	0,0
48	0	0	0	0	0	0	0	0	0	0	0	0	0	0	0	0	0	0,0
52	0	0	0	0	0	0	0	0	0	0	0	0	0	0	0	0	0	0,0
56	0	0	0	0	0	0	0	0	0	0	0	0	0	0	0	0	0	0,0
60	0	0	0	0	0	0	0	0	0	0	0	0	0	0	0	0	0	0,0
64	0	0	0	0	0	0	0	0	0	0	0	0	0	0	0	0	0	0,0
68	0	0	0	0	0	0	0	0	0	0	0	0	0	0	0	0	0	0,0
72	0	0	0	0	0	0	0	0	0	0	0	0	0	0	0	0	0	0,0
76	0	0	0	0	0	0	0	0	0	0	0	0	0	0	0	0	0	0,0
80	0	0	0	0	0	0	0	0	0	0	0	0	0	0	0	0	0	0,0
Итого, %	33,3	0,0	0,0	0,0	0,0	0,0	0,0	0,0	0,0	0,0	33,3	0,0	33,3	0,0	0,0	0,0		66,7

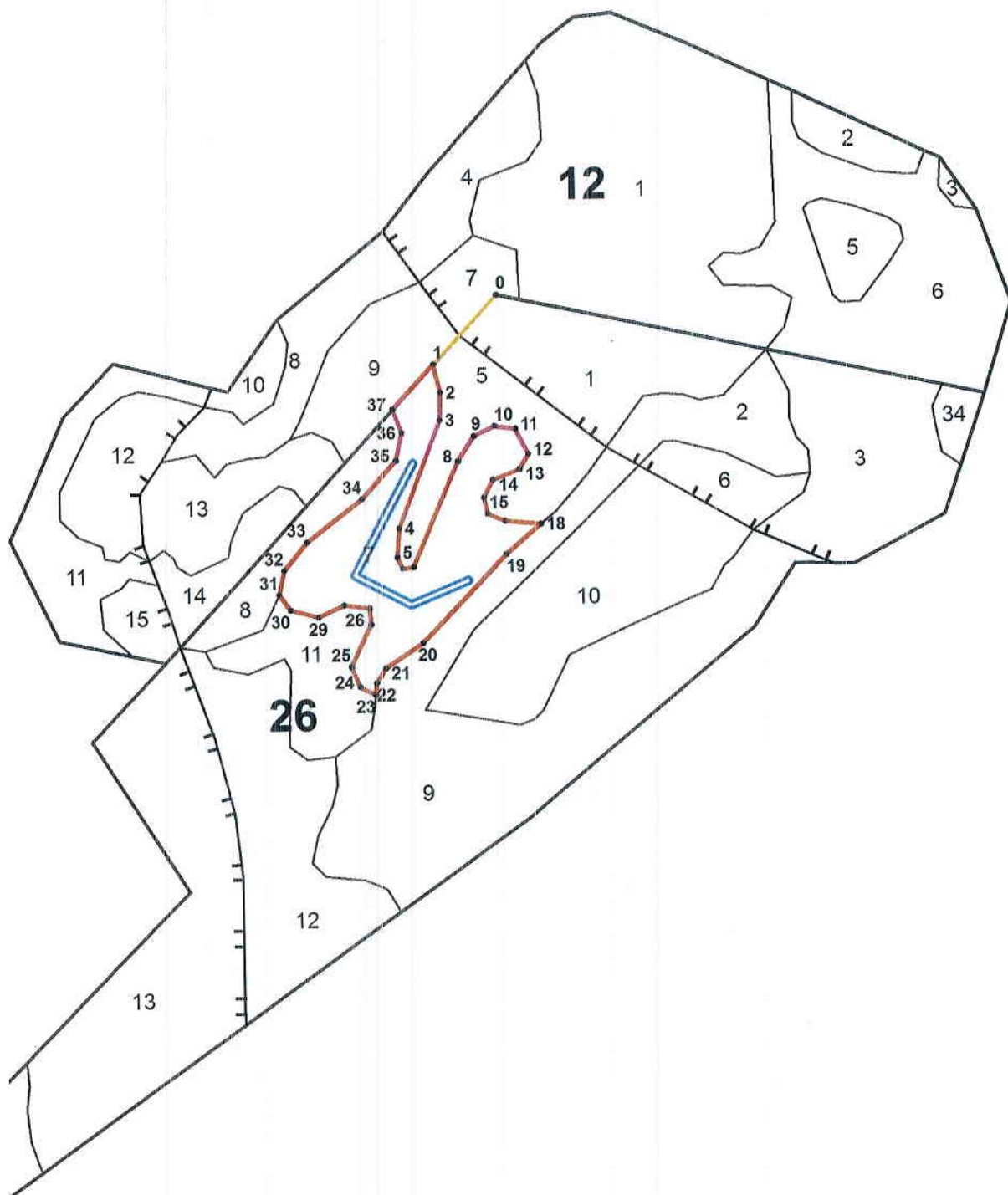
Примечание: НЗ - незащелкнутое, З - зашелкнутое, О - отработанные ирригаторы.

Итого по выделу по породам

Итого на выдел по породам				Количество деревьев по категориям состояния, шт.															Всего деревьев по ступеням толщины	
Ступени толщины см																		шт.	в том числе подлежа рубке, шт.	
	I	II	III	IV		V		VI			ветровал, бурелом			аварийные деревья						
				НЗ	З	НЗ	З	НЗ	З	О	НЗ	З	О	НЗ	З	О				
1	2	3	4	5	6	7	8	9	10	11	12	13	14	15	16	17	18	19		
8	22	1	2	0	0	0	0	0	0	1	0	0	0	0	0	0	26	3,8		
12	17	3	2	0	0	0	1	0	0	3	0	0	4	0	0	0	30	26,7		
16	6	2	0	0	0	0	1	0	0	8	0	0	9	0	0	0	26	69,2		
20	3	5	0	0	0	0	0	0	0	5	0	0	9	0	0	0	22	63,6		
24	4	1	0	0	0	0	0	0	0	8	0	0	17	0	0	0	30	83,3		
28	0	1	1	0	0	0	0	0	0	3	0	0	25	0	0	0	30	93,3		
32	0	0	3	0	0	0	0	0	0	1	0	1	24	0	0	0	29	89,7		
36	2	1	3	0	0	0	0	0	0	3	0	2	9	0	0	0	20	70,0		
40	6	2	0	0	0	0	0	0	0	2	1	0	4	0	0	0	13	46,7		
44	3	2	0	0	0	0	0	0	0	0	0	0	6	0	0	0	11	54,5		
48	1	0	0	0	0	1	0	0	0	0	0	0	3	0	0	0	5	89,0		
52	1	0	0	0	0	0	0	0	0	0	0	0	1	0	0	0	2	50,0		
56	0	0	0	0	0	0	0	0	0	0	0	0	0	0	0	0	0	0,0		
60	0	0	0	0	0	0	0	0	0	0	0	0	0	0	0	0	0	0,0		
64	0	0	0	0	0	0	0	0	0	0	0	0	0	0	0	0	0	0,0		
68	0	0	0	0	0	0	0	0	0	0	0	0	0	0	0	0	0	0,0		
72	0	0	0	0	0	0	0	0	0	0	0	0	0	0	0	0	0	0,0		
76	0	0	0	0	0	0	0	0	0	0	0	0	0	0	0	0	0	0,0		
80	0	0	0	0	0	0	0	0	0	0	0	0	0	0	0	0	0	0,0		
84	0	0	0	0	0	0	0	0	0	0	0	0	0	0	0	0	0	0,0		
88	0	0	0	0	0	0	0	0	0	0	0	0	0	0	0	0	0	0,0		
Итого, %	25,7	8,9	6,1	0,0	0,0	0,0	0,8	0,0	0,0	13,5	0,0	3,0	41,9	0,0	0,0	0,0	246,0	59,3		

# Абрис участка

М 1:10000



№ выдела	Ленты (круговой площадки) перече́та				
	№ ленты (площадки)	Длина, м	Ширина, м	Радиус, м	Площадь, га
7	1	400	15	-	0,6

Условные обозначения:

- обследуемый участок
- ленточный пересчет в границах участка
- ход привязки от 0 до 1

Номера точек	Координаты		Румбы линий	Длина, м
	X	Y		
0-1	84° 51' 58,011"	56° 44' 41,098"		
1-2	84° 51' 52,249"	56° 44' 37,417"		
2-3	84° 51' 52,982"	56° 44' 35,983"		
3-4	84° 51' 52,937"	56° 44' 34,578"		
4-5	84° 51' 49,392"	56° 44' 28,971"		
5-6	84° 51' 49,227"	56° 44' 27,496"		
6-7	84° 51' 49,758"	56° 44' 26,923"		
7-8	84° 51' 50,750"	56° 44' 27,008"		
8-9	84° 51' 54,738"	56° 44' 32,486"		
9-10	84° 51' 56,158"	56° 44' 33,812"		
10-11	84° 51' 58,060"	56° 44' 34,324"		
11-12	84° 52' 0,000"	56° 44' 34,220"		
12-13	84° 52' 1,254"	56° 44' 32,940"		
13-14	84° 52' 0,490"	56° 44' 32,140"		
14-15	84° 51' 58,031"	56° 44' 31,550"		
15-16	84° 51' 57,210"	56° 44' 30,645"		
16-17	84° 51' 57,632"	56° 44' 29,797"		
17-18	84° 51' 59,207"	56° 44' 29,481"		
18-19	84° 52' 2,547"	56° 44' 29,360"		
19-20	84° 51' 59,350"	56° 44' 27,785"		
20-21	84° 51' 51,764"	56° 44' 23,135"		
21-22	84° 51' 48,352"	56° 44' 21,776"		
22-23	84° 51' 47,523"	56° 44' 21,008"		
23-24	84° 51' 47,441"	56° 44' 20,396"		
24-25	84° 51' 45,993"	56° 44' 20,798"		
25-26	84° 51' 45,126"	56° 44' 21,810"		
26-27	84° 51' 46,871"	56° 44' 23,997"		
27-28	84° 51' 46,760"	56° 44' 24,851"		
28-29	84° 51' 44,323"	56° 44' 24,981"		
29-30	84° 51' 41,993"	56° 44' 24,325"		
30-31	84° 51' 39,399"	56° 44' 24,684"		
31-32	84° 51' 38,300"	56° 44' 25,438"		
32-33	84° 51' 38,728"	56° 44' 26,678"		
33-34	84° 51' 40,763"	56° 44' 28,151"		
34-35	84° 51' 45,884"	56° 44' 30,413"		
35-36	84° 51' 48,946"	56° 44' 32,443"		
36-37	84° 51' 49,472"	56° 44' 33,877"		
37-1	84° 51' 48,553"	56° 44' 35,056"		

Исполнитель работ по проведению лесопатологического обследования:

Ф.И.О. Чурич В.С. Подпись 

Тошов П.В.  
Дата составления документа 28.11.2019 Телефон 24-90-11



АДМИНИСТРАЦИЯ ЗАТО СЕВЕРСК

ФОТОТАБЛИЦА

приложение

К Акту лесопатогического обследования № /2019 от « » 2019г.

Инженер-лесопатолог филиала ФБУ «Рослесозащита»-«ЦЗЛ Томской области» Томов П.В.,  
(Ф.И.О. должность лица, наименование юридического лица, Ф.И.О. гражданина)

Лесничество ЗАТО Северск

Первое участковое лесничество, квартал 26, выдел 7  
(адрес участка)

Фото №1



Координаты лесного участка N: 56° 44' 29,3"

E: 84° 51' 47,6"

  
(подпись)

Томов П.В.  
(Ф.И.О.)



АДМИНИСТРАЦИЯ ЗАТО СЕВЕРСК

ФОТОТАБЛИЦА

приложение

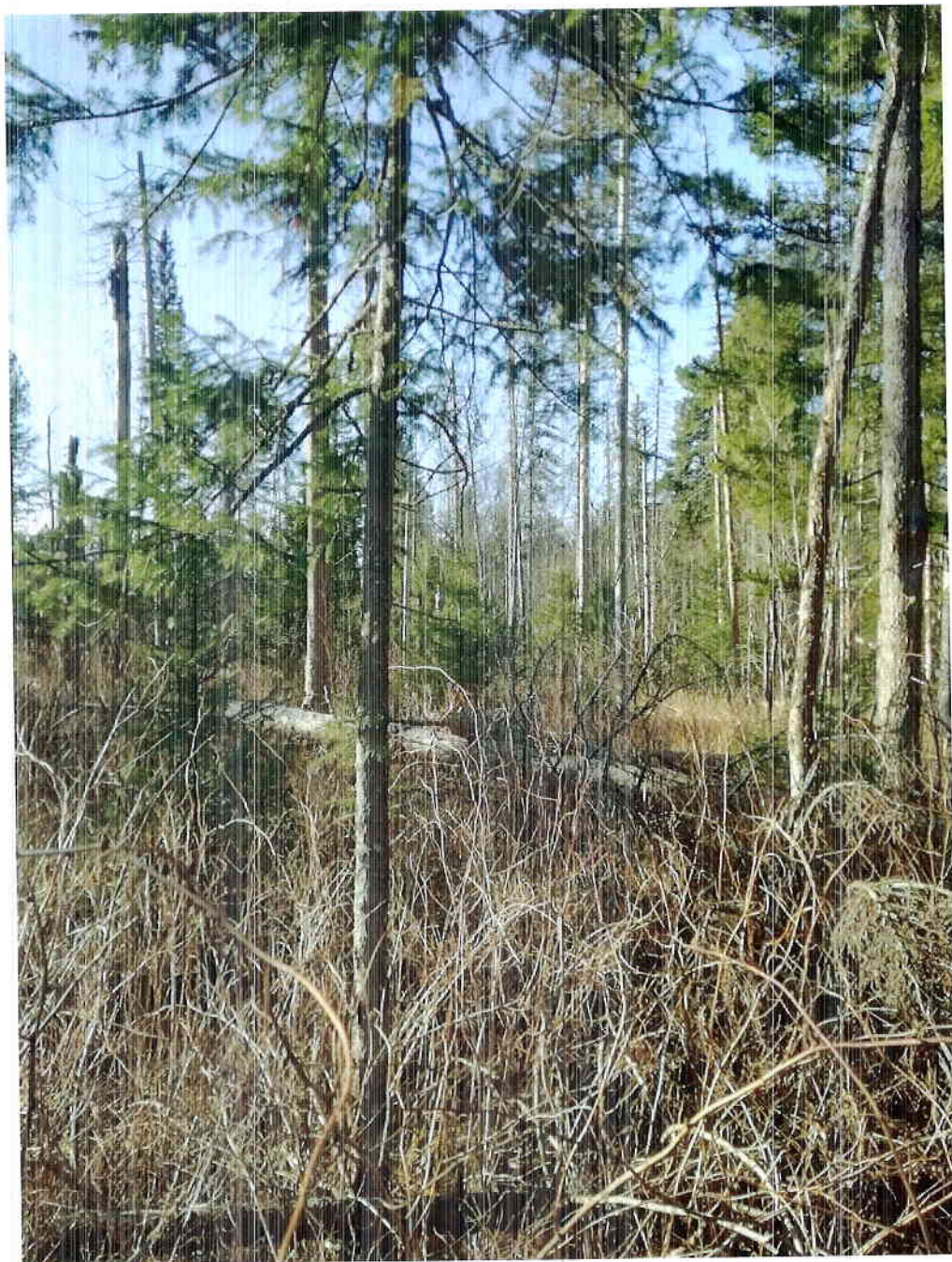
К Акту лесопатогического обследования № \_\_\_\_\_ /2019 от « \_\_\_\_ » \_\_\_\_\_ 2019г.

Инженер-лесопатолог филиала ФБУ «Рослесозащита»-«ЦЗЛ Томской области» Томов П.В.,  
(Ф.И.О. должность лица, наименование юридического лица, Ф.И.О. гражданина)

Лесничество ЗАТО Северск

Первое участковое лесничество, квартал 26 выдел 7  
(адрес участка)

Фото №2



Координаты лесного участка N: 56° 44' 31,4"

E: 84° 51' 49,3"

  
(подпись)

Томов П.В.  
(Ф.И.О.)

УТВЕРЖДЕН

Начальник Управления

имущественных отношений

Администрации ЗАТО Северск

П.П.Хрячков

«12» 12 2019 г.

Акт N \_\_\_\_\_  
несоответствия данных лесотаксационных материалов  
натурному обследованию

г.Северск  
(населенный пункт)

\_\_\_\_\_ 2019 г.  
(дата)

Инженер-лесопатолог филиала ФБУ «Рослесозащита» - «ЦЗЛ Томской области» -  
Томов П.В., инженер-лесопатолог филиала ФБУ «Рослесозащита» - «ЦЗЛ Томской  
области» - Чугин В.С.,  
(Ф.И.О., должности и наименования организаций лиц, проводивших натурное  
обследование)

провели натурное обследование лесного участка, в целях: уточнения  
таксационной характеристики в связи с повреждением насаждения

При обследовании уточнены данные лесного реестра и установлено:

1. Участок расположен в лесах Лесничества ЗАТО Северск, Первого участкового  
лесничества, в квартале N 26, выделе 7

Субъект Российской Федерации Томская область

1. Подразделение лесов по целевому назначению эксплуатационные

2. Категория защитных лесов \_\_\_\_\_

3. Общая площадь участка 7,8 га,

в том числе:

лесных земель 7,8 га

из них: покрытых лесной растительностью 7,8 га

не покрытых лесом \_\_\_\_\_ га

в том числе несомкнувшихся лесных культур \_\_\_\_\_ га

нелесных земель \_\_\_\_\_ га

из них: пашни \_\_\_\_\_ га

сенокосов \_\_\_\_\_ га

пастбищ \_\_\_\_\_ га

вод \_\_\_\_\_ га

прочих земель \_\_\_\_\_ га.

4. Таксационное описание по лесотаксационным материалам:

Наименование лесничества	N квартала	N выдела	Площадь, га	Состав насаждения	Класс возраста ----- возраст, лет	Бонитет	Полнота	Общий запас древесины, куб. м
Эксплуатационные леса								
Лесничество ЗАТО Северск, Первое участковое лесничество	26	7	7,8	6П2Е1Б1ОС+ К	5/95	1	0,6	2180

5. Таксационное описание по результатам обследования

Наименование лесничества	N квартала	N выдела	Площадь, га	Состав насаждения	Класс возраста ----- возраст, лет	Бонитет	Полнота	Общий запас древесины, куб. м
Эксплуатационные леса								
Лесничество ЗАТО Северск, Первое участковое лесничество	26	7	7,8	8П1Е1Б+ОС+С +К сухостой 33 м <sup>3</sup> /га, захламлиенность 167 м <sup>3</sup> /га,	6/105	1	0,7	2193

6. Участок не имеет особо защитное значение, выражающееся в следующем:

(имеет или не имеет)

7. Лесохозяйственные особенности участка Насаждение повреждено и отработано стволовыми вредителями (полиграф белопихтовый (уссурийский)), повреждено раком пихты ржавчинным, стволовыми гнилями, бактериальной водянойкой. Имеются механические повреждения и наличие старого бурелома. Подрост благонадежный.

8. При составлении акта сделаны следующие замечания и предложения \_\_\_\_\_

Лица, проводившие обследование:

Томов П.В. Имеф  
(Ф.И.О., подпись)

Чилин В.С. В.С.  
(Ф.И.О., подпись)



### Таксационная характеристика участка

[illegible]

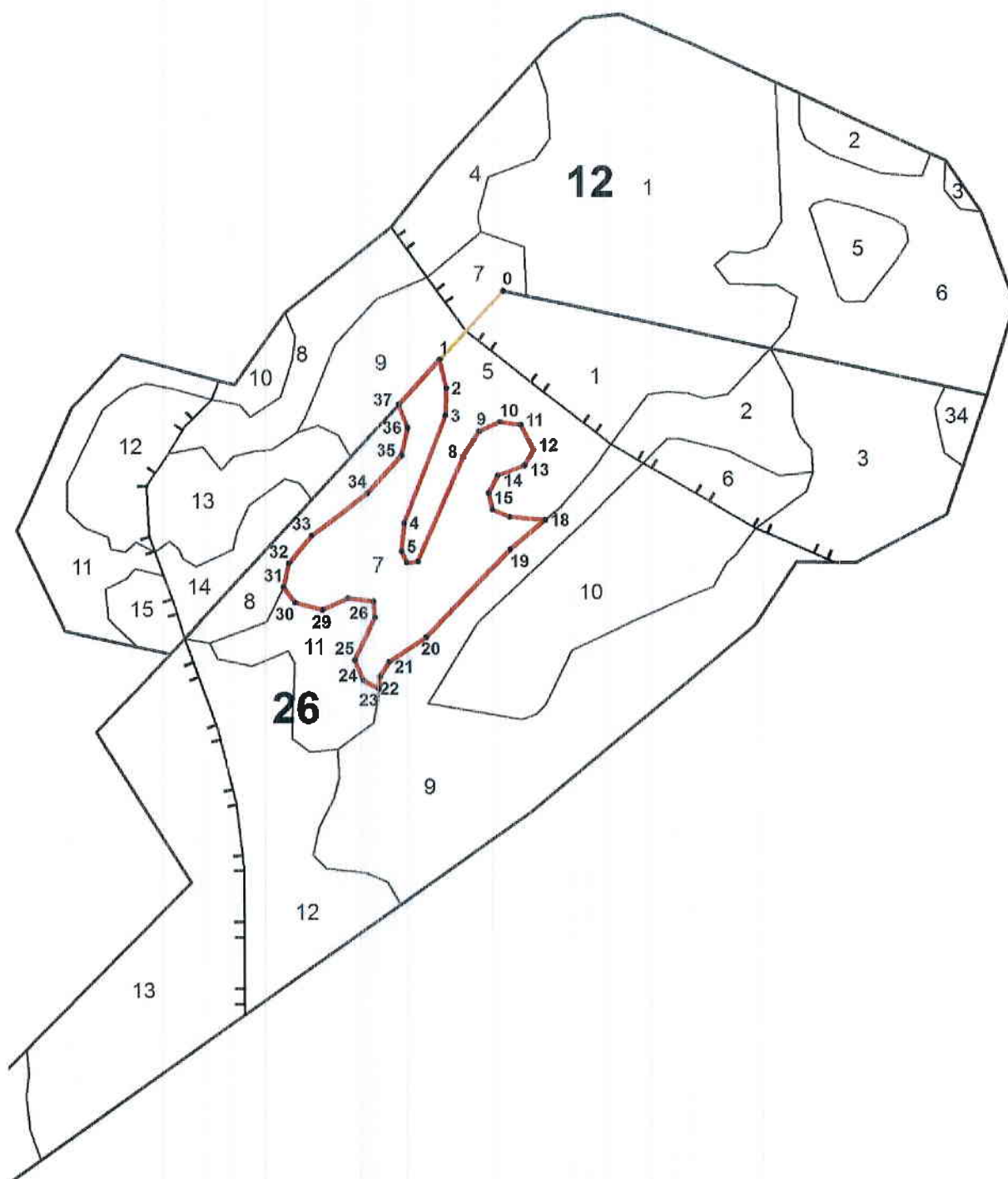


2. По результатам обследования

Квар- тал	Выд ел	Площ адь, га	Состав. Подрост, подлесок, покров, почва, рельеф, особенности выдела. Отметка о порослевом происхождении. Наименование категорий незалесенных земель. Характеристика лесных культур.	Ярус	Высота яруса	Элемент леса	Возраст, лет	Высота, м	Диаметр, см	Класс возраста	Группа возраста	Бонитет	Тип леса	Пол нога	Запас сырорастущего леса, м³	Запас на выделе, м³					Хозя- йстве нные меро- прият ия*	
																сухостоя	редин	единичных деревьев	захлам леннос ть	ликвидна		
26	7	7,8	8П1Е1Б+ОС+С+К	1	24	П	105	23	24	24	6	4	1	МШ	0,7	81	632	417	187	1161	ССР	
						Е	105	22	24								общий на выдел	120	45	30		
						Б	85	24	32									74		41		
						ОС	85													43		
						С	115											20		26		
						К	125											1	28			
			ПОДРОСТ: 5ПЗЕ2К 25 лет; 1,5 м; 1,0 тыс. шт/ га																			
			ПОДЛЕСОК: чР Р редкий																			

Примечание.\* - ССР – Сплошная санитарные рубки

**ЧЕРТЕЖ**  
**лесного участка**  
(по данным инструментальной съемки границ)  
Масштаб 1:10 000



Условные обозначения:

- обследуемый участок
- ленточный пересчет в границах участка
- ход привязки от 0 до 1

Данные инструментальной съемки границ участка

№№ п/п	Координаты	
	X	Y
0-1	84° 51' 58,011"	56° 44' 41,098"
1-2	84° 51' 52,249"	56° 44' 37,417"
2-3	84° 51' 52,982"	56° 44' 35,983"
3-4	84° 51' 52,937"	56° 44' 34,578"
4-5	84° 51' 49,392"	56° 44' 28,971"
5-6	84° 51' 49,227"	56° 44' 27,496"
6-7	84° 51' 49,758"	56° 44' 26,923"
7-8	84° 51' 50,750"	56° 44' 27,008"
8-9	84° 51' 54,738"	56° 44' 32,486"
9-10	84° 51' 56,158"	56° 44' 33,812"
10-11	84° 51' 58,060"	56° 44' 34,324"
11-12	84° 52' 0,000"	56° 44' 34,220"
12-13	84° 52' 1,254"	56° 44' 32,940"
13-14	84° 52' 0,490"	56° 44' 32,140"
14-15	84° 51' 58,031"	56° 44' 31,550"
15-16	84° 51' 57,210"	56° 44' 30,645"
16-17	84° 51' 57,632"	56° 44' 29,797"
17-18	84° 51' 59,207"	56° 44' 29,481"
18-19	84° 52' 2,547"	56° 44' 29,360"
19-20	84° 51' 59,350"	56° 44' 27,785"
20-21	84° 51' 51,764"	56° 44' 23,135"
21-22	84° 51' 48,352"	56° 44' 21,776"
22-23	84° 51' 47,523"	56° 44' 21,008"
23-24	84° 51' 47,441"	56° 44' 20,396"
24-25	84° 51' 45,993"	56° 44' 20,798"
25-26	84° 51' 45,126"	56° 44' 21,810"
26-27	84° 51' 46,871"	56° 44' 23,997"
27-28	84° 51' 46,760"	56° 44' 24,851"
28-29	84° 51' 44,323"	56° 44' 24,981"
29-30	84° 51' 41,993"	56° 44' 24,325"
30-31	84° 51' 39,399"	56° 44' 24,684"
31-32	84° 51' 38,300"	56° 44' 25,438"
32-33	84° 51' 38,728"	56° 44' 26,678"
33-34	84° 51' 40,763"	56° 44' 28,151"
34-35	84° 51' 45,884"	56° 44' 30,413"
35-36	84° 51' 48,946"	56° 44' 32,443"
36-37	84° 51' 49,472"	56° 44' 33,877"
37-1	84° 51' 48,553"	56° 44' 35,056"

Лица, проводившие обследование:

Инженер-лесопатолог  
(должность)

  
(подпись, печать)

Томилов П.В.  
(расшифровка подписи)

Инженер-лесопатолог  
(должность)

  
(подпись, печать)

Чурилин В.С.  
(расшифровка подписи)